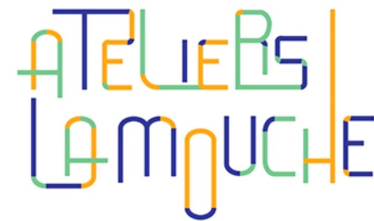


# Qu'est-ce qu'un « quartier durable » ?

Lyon-Confluence et le label WWF



**Agnès BADIN**

Urbaniste & historienne  
de l'architecture

**Jean-Paul DUMONTIER**

Architecte-urbaniste

Membre du Conseil  
de quartier Confluence



WWF

RAPPORT

FR

2015



**10 PRINCIPES  
POUR RÉINVENTER  
UN QUARTIER**

**LYON CONFLUENCE  
1<sup>er</sup> Quartier Durable WWF**

**« Le cas de Lyon-Confluence (...) témoigne de l'excellence et de la créativité française qu'il s'agit de reproduire ailleurs avec les spécificités de chacun. »**

Isabelle Autissier,  
Présidente du WWF France  
(cf. ci-contre, p. 2)

**« Laboratoire de la ville intelligente et durable dans toutes ses dimensions, c'est un projet unique en France et nous sommes fiers qu'il ait été distingué en tant que site pilote par le WWF. »**

Gérard Collomb,  
Président de la Métropole de Lyon  
(idem, p. 4)

# LES 10 PRINCIPES DE DURABILITÉ

1. Zéro carbone
2. Zéro déchets
3. Mobilités durables
4. Matériaux locaux et durables
5. Alimentation locale et durable
6. Gestion durable de l'eau
7. Habitats naturels et biodiversité
8. Culture et patrimoine local
9. Équité et développement économique local
10. Qualité de vie et bien-être



(*ibid.*, p. 8 et 10)

## LE QUARTIER DE LYON CONFLUENCE



Pour le WWF, le principe consiste à « **développer un sentiment d'appartenance** à travers la **valorisation de l'héritage culturel.** »

(*ibid.*, p. 46)

« **La culture urbaine se fonde sur l'histoire de la ville.** (...)

Sur une ancienne friche industrielle, il existe de multiples occasions de **conserver** et de **transformer ce qui peut être utile et beau**, qui peut rappeler le passé tout en favorisant de nouveaux modes de vie.

Les concepteurs de Lyon-Confluence ont exploré cette richesse.

**Un quartier chargé d'histoire commence à vivre dans l'imaginaire (...).** »

(*ibid.*, p. 47)



Construit dans les années 30 sur les Docks de Lyon-Confluence, la Sucrière est un ancien entrepôt qui connaît une deuxième vie accueillant depuis 2003 la Biennale d'Art Contemporain.



PLAN TOPOGRAPHIQUE DE LYON ET DE SES ENVIRONS  
(extrait), 1863, Dignoscyo Père & Fils.  
Région Rhône-Alpes - Inventaire du patrimoine culturel,  
IVR82\_20086901484NUC



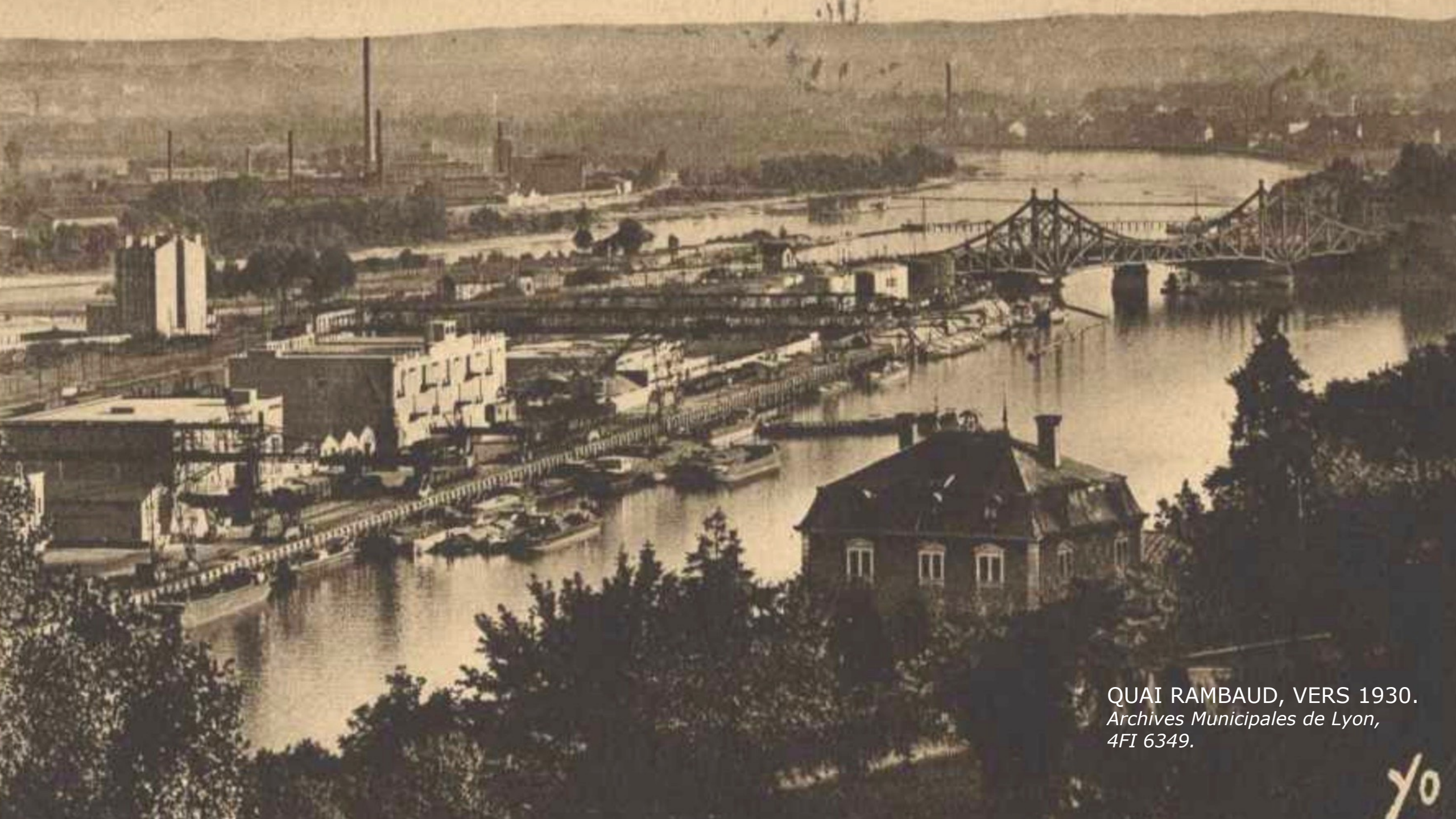
PLAN D'AMÉNAGEMENT DU QUARTIER LYON-CONFLUENCE,  
JUILLET 2015.

WWF, *10 principes pour réinventer un quartier. Lyon-Confluence,*  
*1<sup>er</sup> Quartier Durable WWF, 2015, p. 12.*

5036. — LYON. — Quai Rambaud. Docks de la Compagnie H.-P.-L.-M.



QUAI RAMBAUD, VERS 1910.  
Archives Municipales de Lyon,  
4FI 11071.



QUAI RAMBAUD, VERS 1930.  
*Archives Municipales de Lyon,*  
4FI 6349.

70





GARE D'EAU DE LA PRESQU'ÎLE DE PERRACHE,  
VERS 1890.

*Bibliothèque Municipale de Lyon,  
phototype 02 69 3901 NUCB.*



GARE D'EAU DE LA PRESQU'ÎLE DE PERRACHE,  
VERS 1910.

*Archives Municipales de Lyon, 4FI 11081.*



DARSE DE LYON-CONFLUENCE, 2015.  
WWF, *10 principes pour réinventer un quartier. Lyon-Confluence, 1<sup>er</sup> Quartier Durable WWF, 2015, p. 8-9.*



## MATERIAUX LOCAUX ET DURABLES

10 principes  
de durabilité 

CREDIT PHOTO : AURELIE LEPLATRE - SPL LYON CONFLUENCE

« En France, le **secteur du bâtiment** est responsable d'environ **40% de la consommation des ressources.** »

(*ibid.*, p. 28)

« Les cahiers des charges destinés aux promoteurs-constructeurs intègrent des **recommandations environnementales** privilégiant l'utilisation de **matériaux locaux, sains et recyclables.** »

(*ibid.*, p. 29)

- ⇒ recours au bois (filière locale)
- ⇒ matériaux d'intérieur non traités
- ⇒ colles, vernis, lasures éco-labellisés



## MATERIAUX LOCAUX ET DURABLES

10 principes  
de durabilité 

CREDIT PHOTO : AURELIE LEPLATRE - SPILLYON CONFLUENCE

« Un travail d'identification des filières de proximité est nécessaire pour **comprendre le contexte local** et définir les conditions préalables à l'élaboration des cahiers des charges.

Pour cela, **des entretiens avec les acteurs locaux sont menés.** »

(*ibid.*, p. 29)

« 40% de l'architecture vernaculaire de la région lyonnaise est en pisé de terre, et **Lyon affiche la plus grande concentration de bâtiments en pisé d'Europe.**

Ce matériau, largement disponible et peu gourmand en énergie, est **une réponse crédible aux besoins à venir en matière d'architecture écologique.** »

Archipel - Centre de Culture urbaine  
Programme d'expositions en résonance  
avec le Congrès « Terra 2016 »



# LYON 2016

## CAPITALE DE LA TERRE

[www.terralyon2016.com](http://www.terralyon2016.com)

PROGRAMME

EXPOSITIONS  
CONFÉRENCES  
PROTOTYPE  
ATELIERS





# « Terra 2016 » : XII<sup>e</sup> Congrès mondial sur les architectures de terre

Centre de Congrès de Lyon, 11 – 14 juillet 2016

Organisé par le  
**laboratoire CRAtterre**  
(École d'Architecture de Grenoble),  
titulaire **depuis 1998**  
de la **chaire UNESCO**  
*« Architectures de terre,  
cultures constructives  
et développement durable ».*




GRANDE RUE DE LA CROIX-ROUSSE,  
LYON : XVIII<sup>e</sup> SIÈCLE.



A photograph of the Château de Vaugirard, a large, light-colored stone building with a dark blue roof and white shutters. The building is partially obscured by large, dark green trees in the foreground. A central stone archway with a decorative top and a metal gate leads to the entrance. The building is surrounded by a well-manicured lawn and a low hedge. The sky is bright and clear.

CHÂTEAU DE VAUGIRARD,  
LOIRE : XVII<sup>e</sup> SIÈCLE.  
[www.visitesloireforez.com](http://www.visitesloireforez.com)



VILLE DE SHIBAM,  
YÉMEN : XVI<sup>e</sup> SIÈCLE.  
<https://generationvoyage.fr>



CENTRE CONTEMPLATIF DE WINDHOVER, CAMPUS  
UNIVERSITAIRE DE STANFORD, ÉTATS-UNIS, 2014.

Architectes : Aidlin Darling Design

© *Matthew Millman*

# POUR RÉINVENTER LE QUARTIER, NOUS AVONS BESOIN DE TOUS ! 🐼

Ce guide rend compte de la rigueur et du travail d'aménagement urbain durable mené à la Confluence. L'aménagement durable participe à rendre nos quartiers vertueux et agréables à vivre. Mais peut-on rendre nos quartiers durables sans associer les citoyens, les usagers qui les fréquentent et y vivent au quotidien ? Ce travail d'aménagement durable est un pré-requis indispensable à l'émergence d'un quartier durable cohérent. Or l'aménagement durable est effectif, concret et perfectible quand les habitants, salariés travaillant sur le territoire participent et s'engagent concrètement pour l'environnement, dans tous leurs usages quotidiens. Cette appropriation citoyenne est la seule garantie pour que le quartier s'inscrive dans une démarche de développement durable sur le long terme de façon intégrée et globale : de sa conception à ses usages. La réussite du projet Confluence et des quartiers durables WWF repose sur l'implication de ceux qui le font vivre au quotidien.

Ce recueil sur La Confluence autour des 10 principes de durabilité « One Planet Living » a été réalisé afin d'illustrer une façon dont un quartier durable peut être conçu. Il propose des illustrations et bonnes pratiques parmi tant d'autres, déployées ailleurs, qui pourront être reproduites et surtout adaptées aux réalités, contextes locaux d'autres territoires urbains. Par le biais de réalisations concrètes, ce recueil fournit ainsi des pistes de solutions possibles pour rendre nos quartiers plus durables. A vous maintenant de jouer et de mobiliser tous les acteurs compétents pour réinventer collectivement votre quartier autour de ces 10 principes de durabilité.



CETTE PUBLICATION BÉNÉFICIE DU SOUTIEN DE



100% RECYCLÉ ET RECYCLABLE



WWF · LES ÉCOGESTES AU QUOTIDIEN DANS LES QUARTIERS DURABLES WWF

2/3

de la population mondiale vivra en ville d'ici 2050

25%

des émissions mondiales de carbone sont liées au transport



20%

de toutes les espèces d'oiseaux au niveau mondial nichent désormais en ville\*

15%

de l'ensemble de l'alimentation mondiale provient de l'agriculture urbaine

WWF, 10 principes pour réinventer un quartier. Lyon-Confluence, 1<sup>er</sup> Quartier Durable WWF, 2015  
3<sup>e</sup> et 4<sup>e</sup> de couverture