



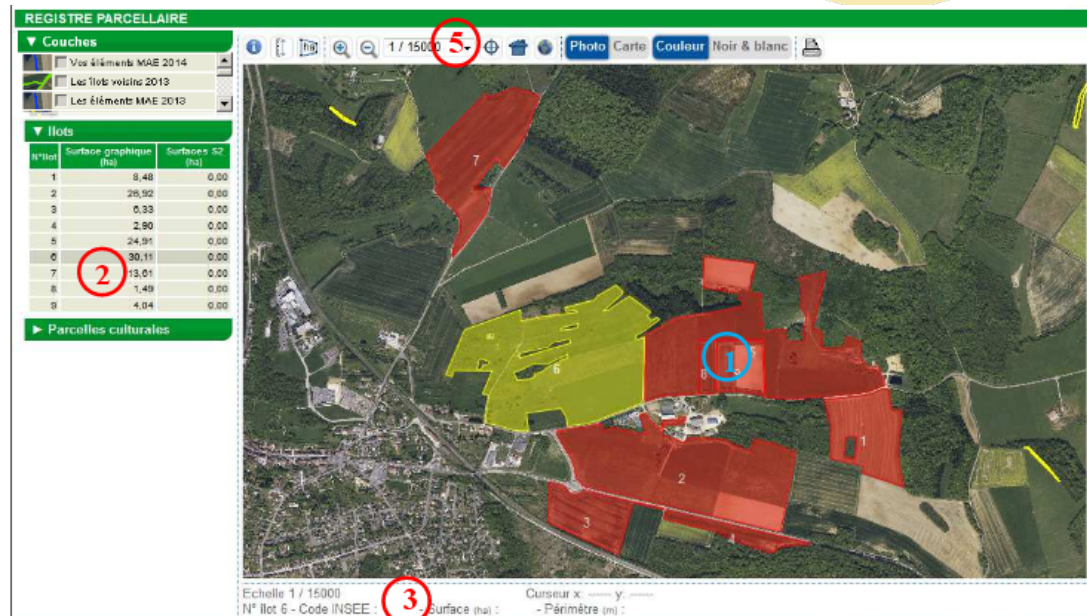
AVENIR CLIMATIQUE
PARLONS CLIMAT AVEC ÉNERGIE !



Les Causeries
d'Avenir Climatique

Politique agricole commune et environnement

Julien Barthès



1. La PAC

- Historique
- PAC actuelle et réforme 2015

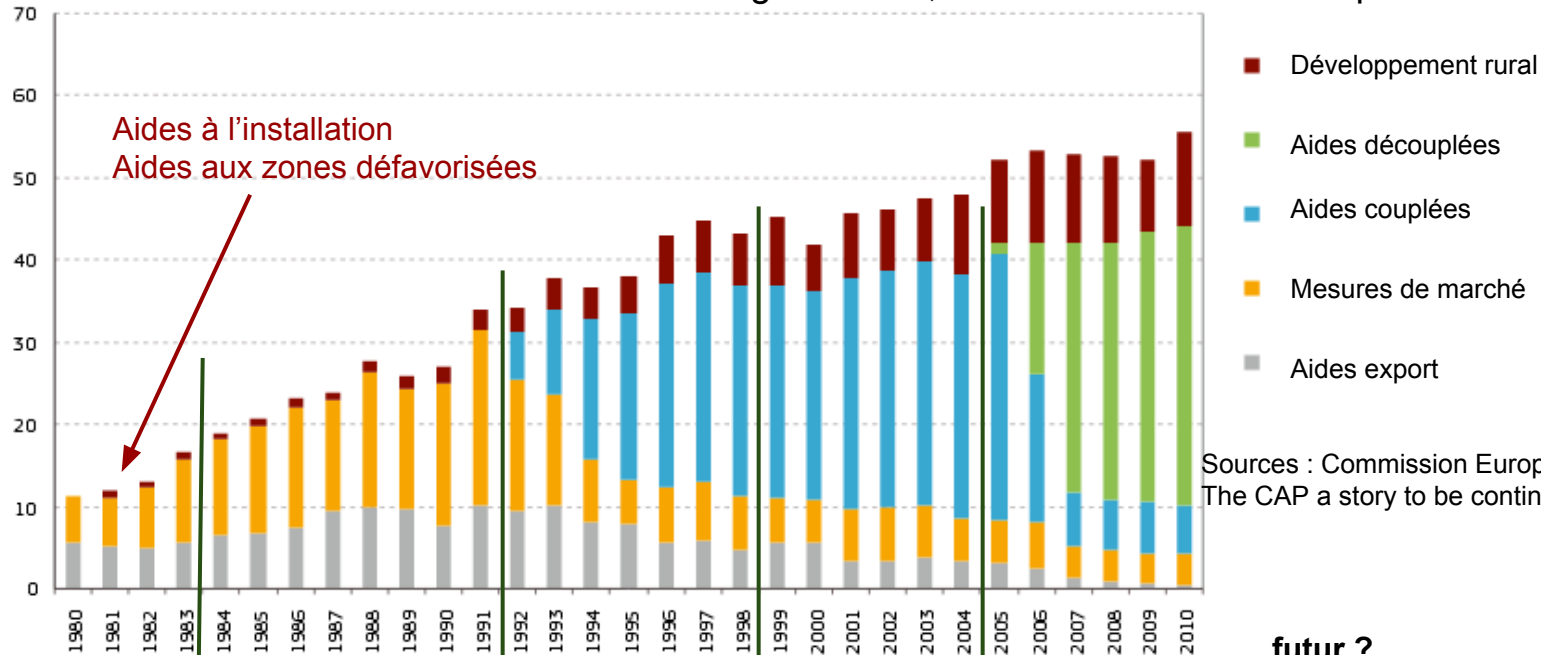
2. PAC et environnement

- PAC actuelle
- Les nouveautés de la réforme 2015
- Agriculture, environnement et politiques

PAC : historique

billion EUR (current prices)

55 Geuros = 40 % budget UE = 0,5 % PIB UE = 100 €/européen/an



Sources : Commission Européenne
The CAP a story to be continued

1962 :

- sécurité alimentaire
- prix alimentaires raisonnables
- productivité
- stabilité des marchés
- revenus agricoles corrects

1984 : quotas laitiers

- 1992 :** trop de stocks
- aides directes couplées
 - agro-environnement
 - obligation gel

1999 :

- 2d pilier : develop. rural
- conditionnalité

2003 :

- "Découplage"
- conditionnalité renforcée

futur ?

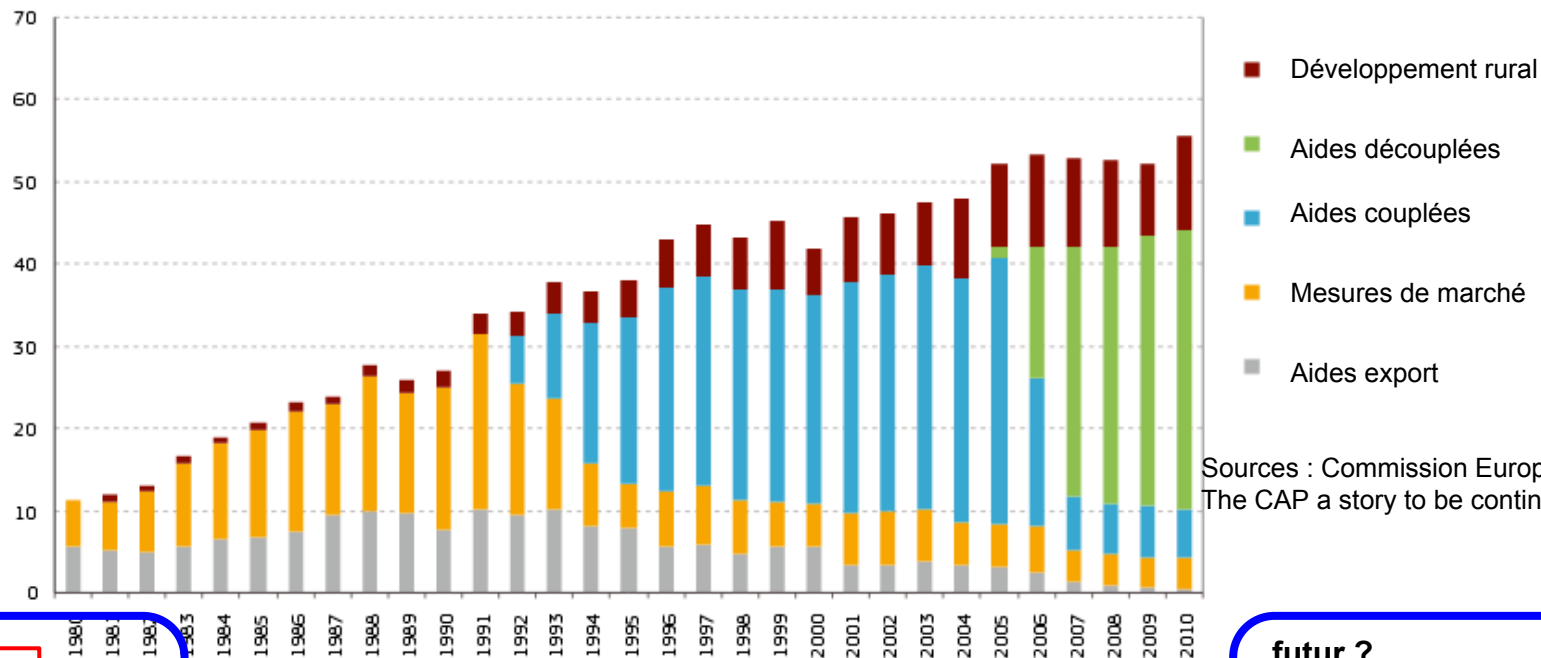
- compétitivité
- environnement
- développement rural

Sources : ec.europa.eu



PAC : historique

billion EUR (current prices)



Sources : Commission Européenne
The CAP a story to be continued

1962 :

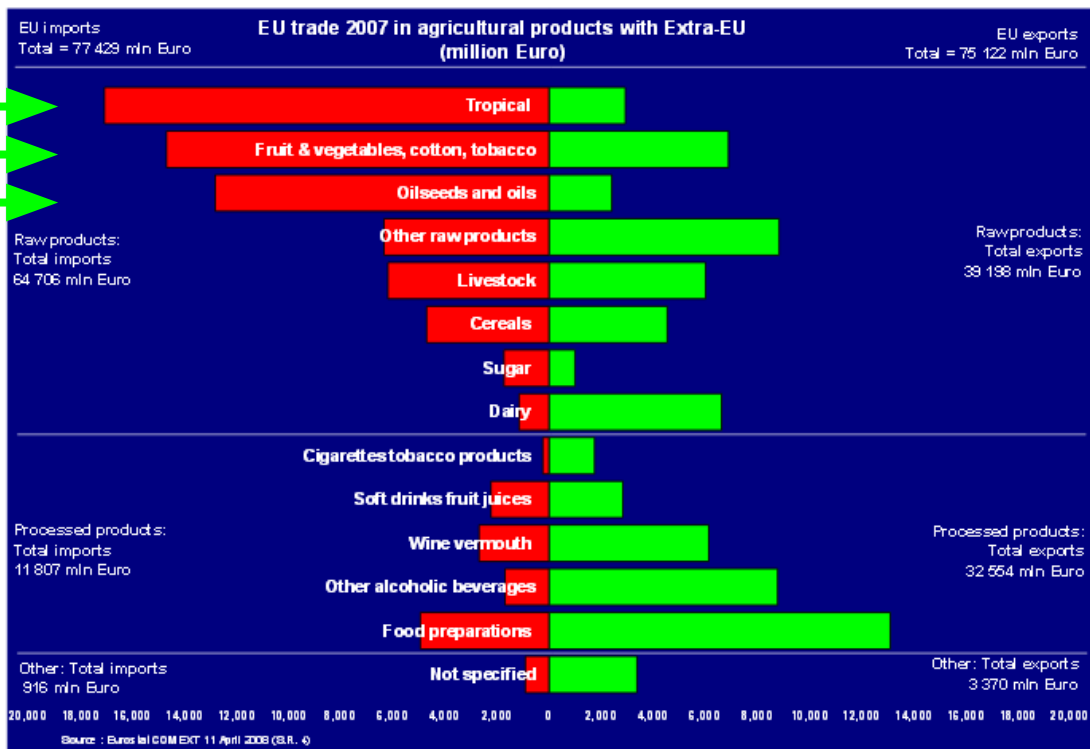
- sécurité alimentaire
- prix alimentaires raisonnables
- productivité
- stabilité des marchés
- revenus agricoles corrects

futur ?

- compétitivité
- environnement
- développement rural



L'indépendance alimentaire de l'Europe



Sources : <http://trade.ec.europa.eu/>

L'UE importe l'équivalent de la production 35 % de ses terres agricoles, notamment pour le soja, le blé, le maïs.

Entre 2000 et 2008, les importations ont augmentées de 24 % (de 107 Mt à 132 Mt)

Sources : Momagri

Mt	Prod	Imports	Exports
Céréales	301	18	42
Oléo-Prot.	31	17	1
Fruits/Leg	120	autosuf à 93 %	
Viande	44.3	autosuf à 105 %	
Poissons	12,3	autosuf à 45 %	

Sources : <http://ec.europa.eu>



1er pilier (FEAGA)

Aides découplées surface

Droit à paiement unique (DPU)
Valeur DPU * Nbr ha admissible

Aides couplées

Animales : prime par bête
Végétales : primes par ha

Conditionnalité

- respect réglementation
- bonnes conditions agro-enviro (BCAE)

2d pilier (FEADER)

Mesures agro-environnementales (MAE)

Engagements complémentaires sur 5 ans
(dont aide à l'agriculture biologique)

Aides à l'installation

Aides à l'investissement

Soutien des zones difficiles (ICHN)

Prime à l'herbe agro-environnementale (PHAE)

Contrôles

La déclaration, ça ressemble à quoi ?



Direction départementale des territoires – Direction départementale des territoires et de la mer

Dossier PAC • Campagne 2014

Déclaration de surfaces (S2 jaune)



N° 10384 * 15

✚ IDENTIFICATION

N° Pacage : _____ N° Siret : _____

Nom prénom (ou dénomination) : _____

Rempissez une feuille par commune (toutes vos surfaces doivent être déclarées, même les surfaces non aidées) Page n° _____

Commune :		Code INSEE :				
N° de l'îlot	Surface graphique de l'îlot (1)		Code varié pour chanvre, bié dur	Surface effectivement consacrée à la culture		Soutien à l'agriculture biologique (2)
	hectares	ares		hectares	ares	
	_____	_____	_____	_____	_____	
	_____	_____	_____	_____	_____	
	_____	_____	_____	_____	_____	
	_____	_____	_____	_____	_____	

REGISTRE PARCELLAIRE

Couches

- Vis éléments MAE 2014
- Les îlots voisins 2013
- Les éléments MAE 2013

Ilots

l'îlot	Surface graphique (ha)	Surfaces S2 (ha)
1	8,48	0,00
2	26,92	0,00
3	0,33	0,00
4	2,90	0,00
5	24,91	0,00
6	30,11	0,00
7	13,01	0,00
8	1,49	0,00
9	4,04	0,00

Parcelles culturales

Echelle 1/15000
N° îlot 6 - Code INSEE

Points en surbrillance

Point d'accroche représenté en rouge

Echelle: 1/3 931
Surface : 2 ha 01 a Périmètre : 716 m

Annuler Valider

La PAC à partir de 2015

En France, 7,5 G euros : - 7 %

1er pilier (FEAGA)

Aides découplées surface

Droit à paiement de **base (DPB)**
Valeur DPB * Nbr ha admissible

Convergence

Aides couplées

Animales : prime par bête
Végétales : primes par ha

Conditionnalité

- respect réglementation
- bonnes conditions agro-enviro (BCAE)

Paielement vert

Paielement redistributif

2d pilier (FEADER)

Mesures agro-environnementales (MAE)

Engagements complémentaires sur 5 ans
(dont aide à l'agriculture biologique)

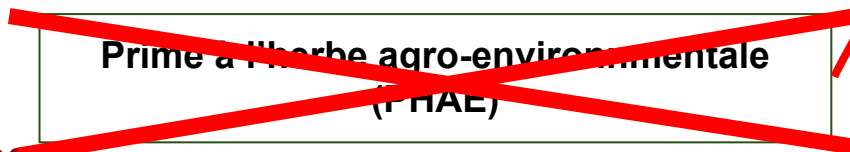
Aides à l'installation

Aides à l'investissement

Soutien des zones difficiles (ICHN)

~~Prime à l'herbe agro-environnementale
(PHE)~~

Contrôles



3 conditions :

- diversité cultures

- maintien des prairies

- maintien de surfaces d'intérêt
écologique (SIE) sur 5 % surface
arables

Exemption si agri biologique
Possibilité d'équivalences

3 conditions :

- diversité cultures

- maintien des prairies

- maintien de surfaces d'intérêt écologique (SIE) sur 5 % surface arables

Exemption si agri biologique
Possibilité d'équivalences

Selon surface arable (SA) :

- si SA < 10 ha : pas d'obligation

- si SA > 30 ha : 2 cultures, 1re < 75 %

- si SA > 30 ha : 3 cultures, 1re < 75 %, 1re+2e < 90 %

Exemption dans certains cas selon taux d'herbe.

Une culture = Une espèce, sauf brassicacée et cultures hivers/printemps.

Pour les cultures mélangées en rang distincts : prorata.

Pour les cultures mélangées au semis : nombre.

Etc.

Extrait de la liste des SIE

- arbres avec houppiers > 4 m

- arbres avec houppiers < 4 m pour certaines essences

- haies si largeur < 10 m -> 0,1 ha SIE pour 100 m

- fossés si largeur < 10 m

- bande boisée si < 10 m

- jachères

- cultures de protéagineux -> 0,3 ha SIE pour 1 ha

Productivisme/protectionnisme -> Libre marché/environnement

Mesures de marchés -> Aides au revenu “découplées” de la production (basées sur le capital)

Indépendance alimentaire sur produits de base, mais pas totale.

Pilier “soutien au revenu” majoritaire. Il se verdit... et se complexifie.

Pilier “développement rural” très diversifié. Se renforce.

1. La PAC

- Historique
- PAC actuelle et réforme 2015

2. PAC et environnement

- PAC actuelle
- Les nouveautés de la réforme 2015
- Agriculture, environnement et politiques

Mesures agro-environnementales

- Permet de faire des choses intéressantes... mais faible attrait
- Pas assez rémunérées :
plafond "compensation des surcoûts" ?
- trop d'objectifs, trop de dispersion ?

Conditionnalité - respect de la loi

Entraîne très certainement un meilleur respect de la loi.

Aide au bio

- Pas assez rémunérées ?
- Ne permet pas d'expérimenter sur une petite surface ?

Conditionnalité - maintien des particularités topographiques

- a stoppé la disparition des arbres et haies ?
- trop souple mais déjà trop complexe ?

Sources : **réflexions perso** + divers

Paiement vert - diversification cultures

A quoi cela sert-il ? Un substitut à la rotation des cultures ?

Paiement vert - maintien des prairies

Un outil direct pour préserver les prairies

Paiement vert - surfaces d'intérêt écolo

Va favoriser ces surfaces.

Complexe à appliquer.

Le seuil de 5 % va-t-il au delà des pratiques actuelles ?

Conditionnalité - respect de la loi

Inclusion de la directive cadre sur l'eau + directive sur l'utilisation durable des pesticides
-> un levier pour faire mieux respecter

Paiement redistributif + convergence

Met fin aux avantages historiques qui n' étaient pas en faveur des exploitations les plus vertes ?

Mesures agro-enviro collectives

un pas pour limiter le saupoudrage ?

Sources : réflexions perso + divers



Quels sont les impacts environnementaux de l'agriculture ?

Gaz à effets de serres

- CH₄ : animaux et lisiers
- N₂O : engrais (chimiques ou naturels)

Disponibilité en eau

- irrigation

Pollution de l'eau

- nitrates : engrais (chimiques ou non)
- érosion : labour, manque de couvert
- produits toxiques ? : pesticides

Biodiversité

- disparition biotopes : arrachage haies, retournement prairies, monocultures,
- destruction d'espèces : pesticides

Sols

- érosion : labour, manque de couverts
- perte de fonctionnalité : labour, manque de couverts, pesticides


Quelles politiques dans quels cas ?

	Subventions	Taxes	Contrainte réglementaire
Objectif de moyens	Solutions <u>toutes</u> bien identifiées + effets quantifiables Risque de favoriser une solution non optimale et limiter l'expérimentation	Causes <u>toutes</u> bien identifiées + effets quantifiables Risque de report vers d'autres causes	- interdiction, obligations, normes - équivalent subvention/taxes mais *moins efficient économiquement *plus léger administrativement pour cas complexes
Objectif de résultats	Résultats positifs <u>individuels</u> mesurables	Résultats négatifs <u>individuels</u> mesurables	

Attention : l'impact d'une pratique agricole dépend de l'itinéraire technique !

Sources : **réflexions perso** + économie environnement

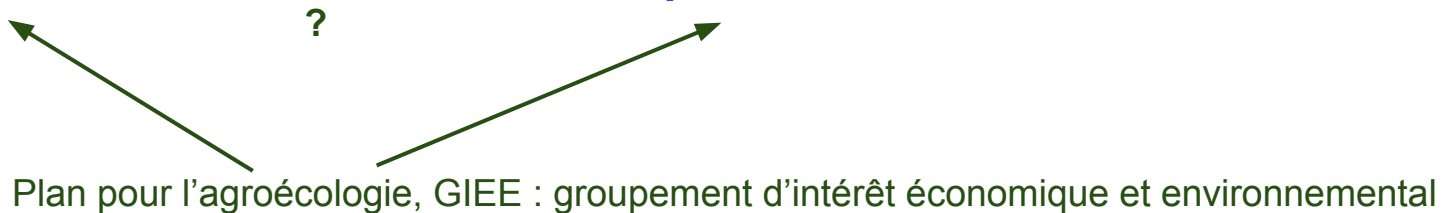
Quelles politiques dans quels cas ?

	Solutions identifiées + effets quantifiables	Causes identifiées + effets quantifiables	Résultats individuels mesurables	Politique en cours ?
CH4		dur à quantifier		plan méthanisation
N2O		dur à quantifier		limit ferti (nitrates)
Disponibilité eau		X		plan prélèvements
Nitrates	dur à quantifier	dur à quantifier		limit ferti + couverts 
Erosion	X	X		couverts via nitrates + maintien prairies
Fonctionnalité sols		X	X?	projet directive (2006)
Pertes biotopes				MAE natura 2000
Destruction espèces		dur à quantifier		?

Sources : réflexions perso



**Pour faciliter des changements globaux de pratiques :
formation + aide à la transition + expérimentation**



Des choses en cours... à amplifier

Sources : **réflexions perso**

La PAC se verdit un peu. Son principal effet est sans doute le respect des réglementations. Pour le reste, l'avenir dira.

La complexité augmente et cela met en difficulté et stress certains agriculteurs dont “le métier a complètement changé” en quelques décennies.

L'impact individuel des pratiques agricoles est souvent difficilement mesurable :

- > difficile de définir des politiques pertinentes.**
- > risque de créer des effets contreproductifs**

Un besoin de formation et d'expérimentation : des ouvertures intéressantes en cours.

Un besoin d'aide à la transition progressive des exploitations vers d'autres pratiques : quasi inexistant de la part des institutions actuellement.



AVENIR CLIMATIQUE
PARLONS CLIMAT AVEC ÉNERGIE !



Politique agricole commune et environnement

MERCI !

