

A woman in an orange sari with a purple border stands on a stone platform next to a brown cow. She is looking to the left, with her right hand on her head. The background is a weathered building with two windows that have rusted metal frames. The scene is set outdoors with some green grass in the foreground.

FEMMES & CLIMAT

LES INÉGALITÉS DE GENRE SE CREUSENT

A group of approximately ten people, mostly women wearing colorful saris and head coverings, are bent over in a flooded rice field, engaged in manual labor. The field is filled with young green rice plants. In the background, there is a dense line of tropical vegetation, including several tall palm trees. The sky is overcast and grey. The overall scene depicts agricultural labor in a rural, tropical setting.

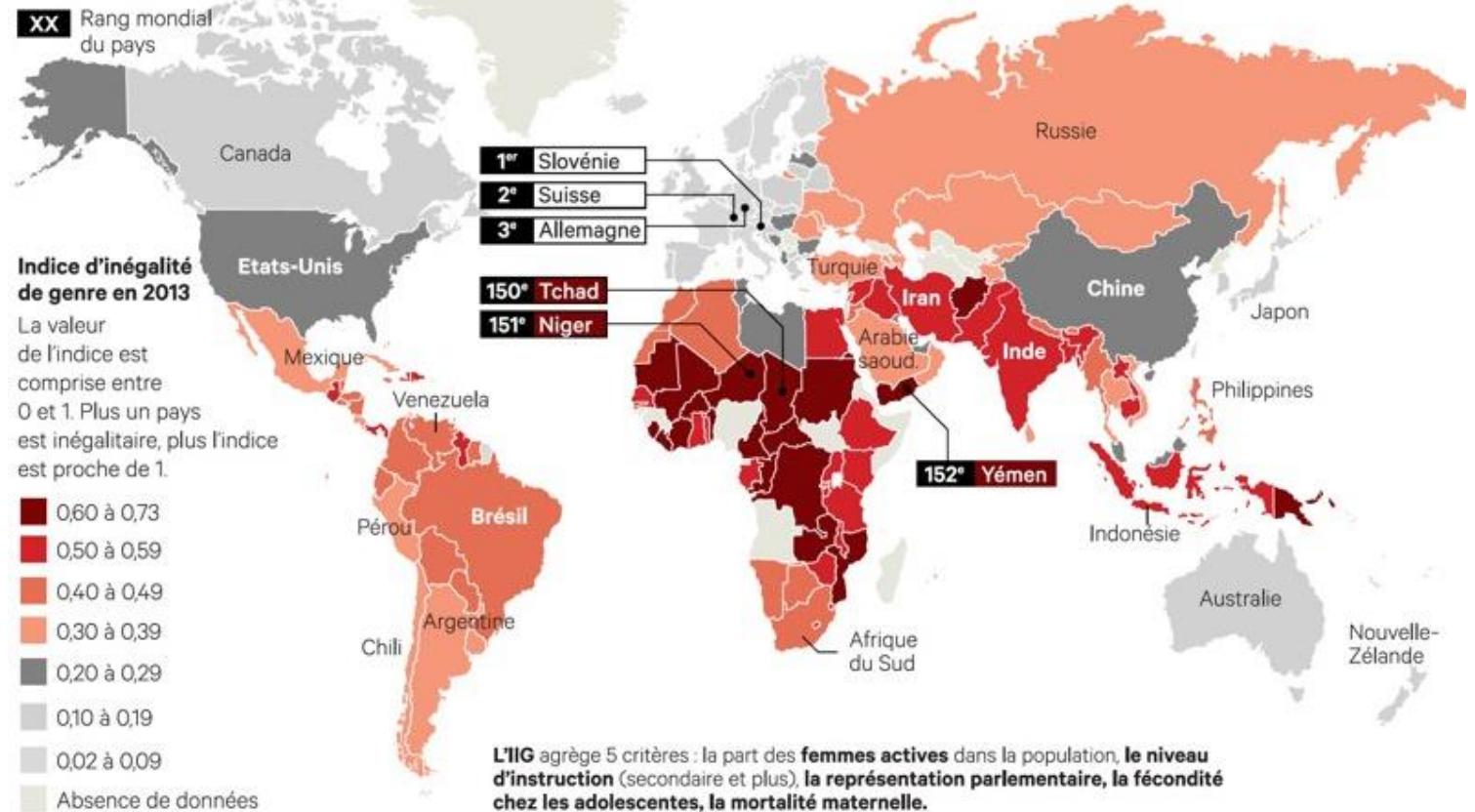
DES INÉGALITÉS ACCRUES PAR LE CHANGEMENT CLIMATIQUE

Des inégalités accrues par le changement climatique

Les femmes partent de loin...

- Déterminismes socio-économico-institutionnel-politico-culturels & co
- Accès inégal aux ressources nécessaires à l'adaptation
- **Vulnérabilité** différentielle femmes/hommes

La géographie des inégalités de genre

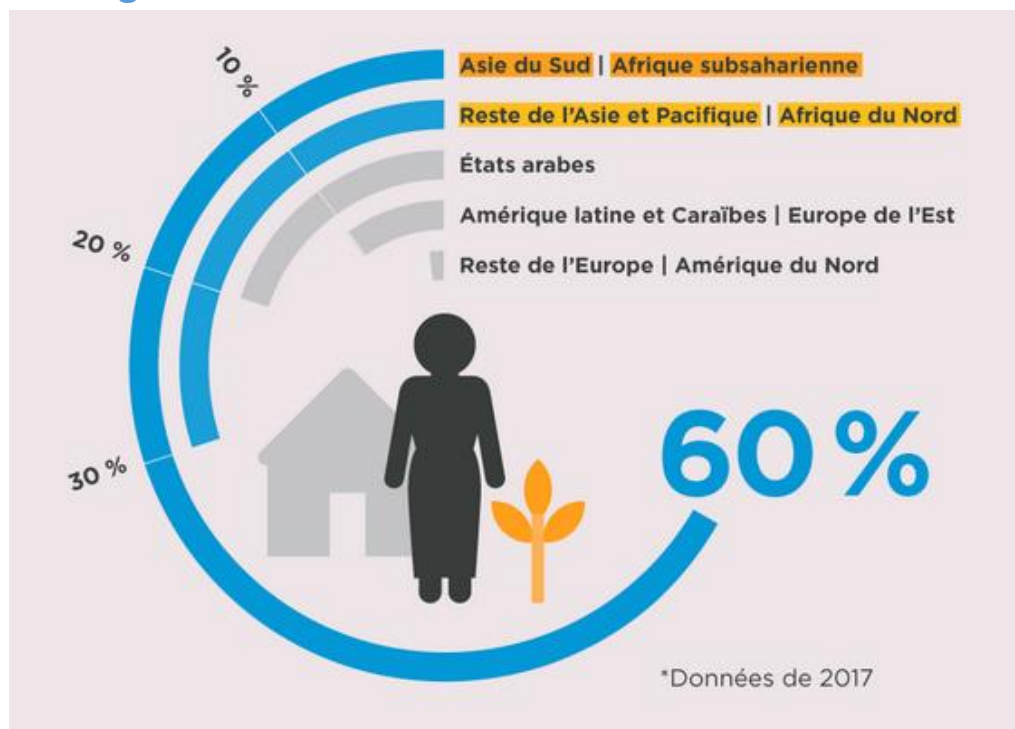


Les Echos 2015 / Sources : PNUD, OCDE, EUROSTAT, PARLEMENT EUROPEEN

Des inégalités accrues par le changement climatique

Les femmes partent de loin...

Part des femmes travaillant dans l'agriculture par région



UN WOMEN, *Connaître les faits : Les femmes et les filles rurales, 2018*

- **Pouvoir économique limité** : propriété foncière, facteurs de production, information difficile d'accès
 - **Contraintes sociales** : charge familiale, domination du mari, alinéation culturelle
- Salaires plus bas, manque de responsabilisation, exclusion des marchés et des processus de décision dans la communauté, **ascension sociale freinée**, ...

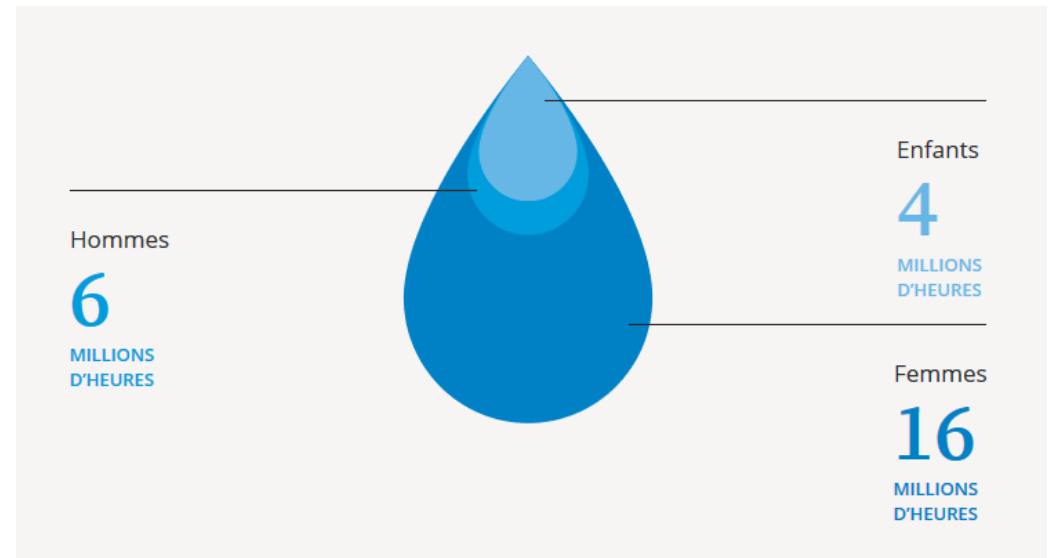
Des inégalités accrues par le changement climatique

L'impact du CC sur leur charge de travail

- Impacts du CC sur la sécurité alimentaire
 - Distances et temps de travail allongés
- **Surcharge de travail**



Temps total passé à transporter de l'eau chaque jour
dans 25 pays d'Afrique subsaharienne



UN WOMEN, 2019

Des inégalités accrues par le changement climatique

L'impact du CC sur leur santé...



- Plus susceptibles de souffrir d'**insécurité alimentaire**
- Plus vulnérables face aux maladies et canicules
- Augmentation des **violences** lors d'évènement climatique
- Femmes et enfants **14 fois** plus susceptibles de mourir lors d'une catastrophe (*UN Women*)

A woman in a vibrant red and yellow floral sari is walking across a large, flat rock in the foreground. She is looking down and to her right. In the background, a river flows through a landscape of large, rounded boulders. Several people are visible in the water, some sitting on rocks. The far bank is covered in lush green trees, and a large, craggy rock formation rises in the distance under a clear sky.

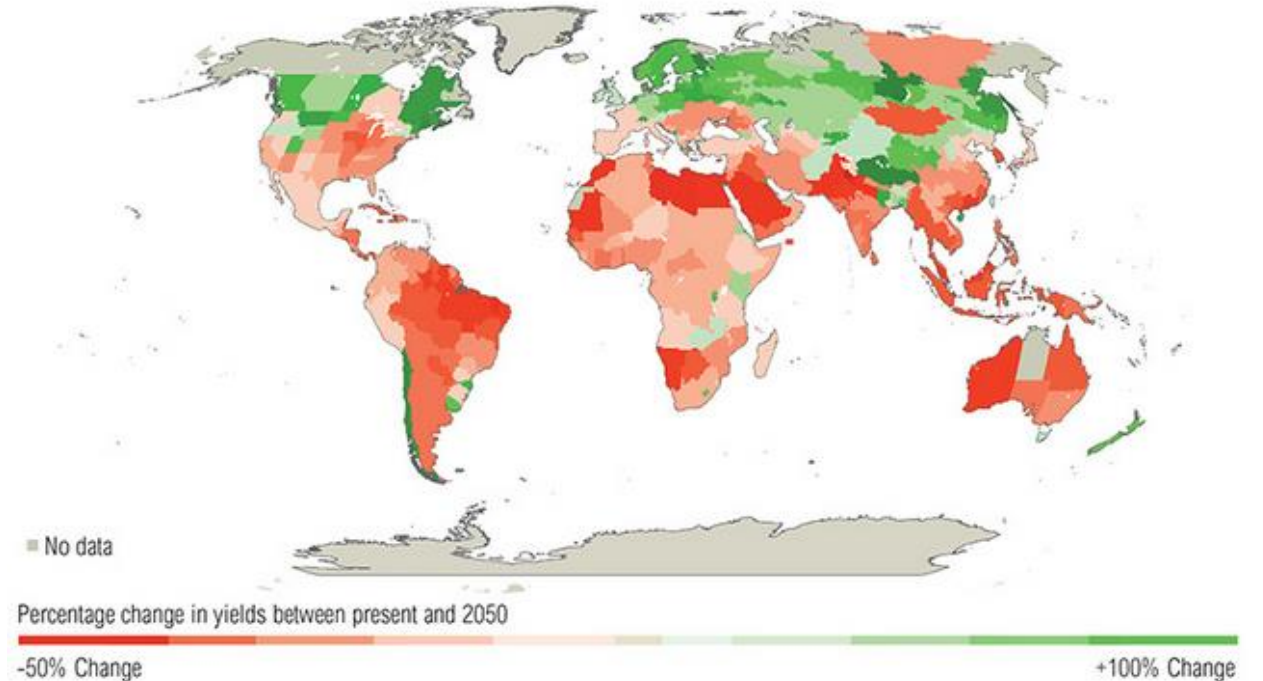
LA PRISE EN COMPTE DU GENRE EST DÉCISIVE DANS LA LUTTE
CONTRE LE CHANGEMENT CLIMATIQUE

La prise en compte du genre est décisive dans la lutte contre le CC

Des femmes à la tête de petites exploitations

- Croissance démographique : pression sur les rendements agricoles
 - Accès égal aux ressources = +20/30% de rendements agricoles
- plus de **resilience**
- moyen de contrôler les **émissions de GES**

Most studies now project adverse impacts on crop yields due to climate change (3°C warmer world)



World Resources Institute, 2013

La prise en compte du genre est décisive dans la lutte contre le CC

Des femmes à la tête de petites exploitations



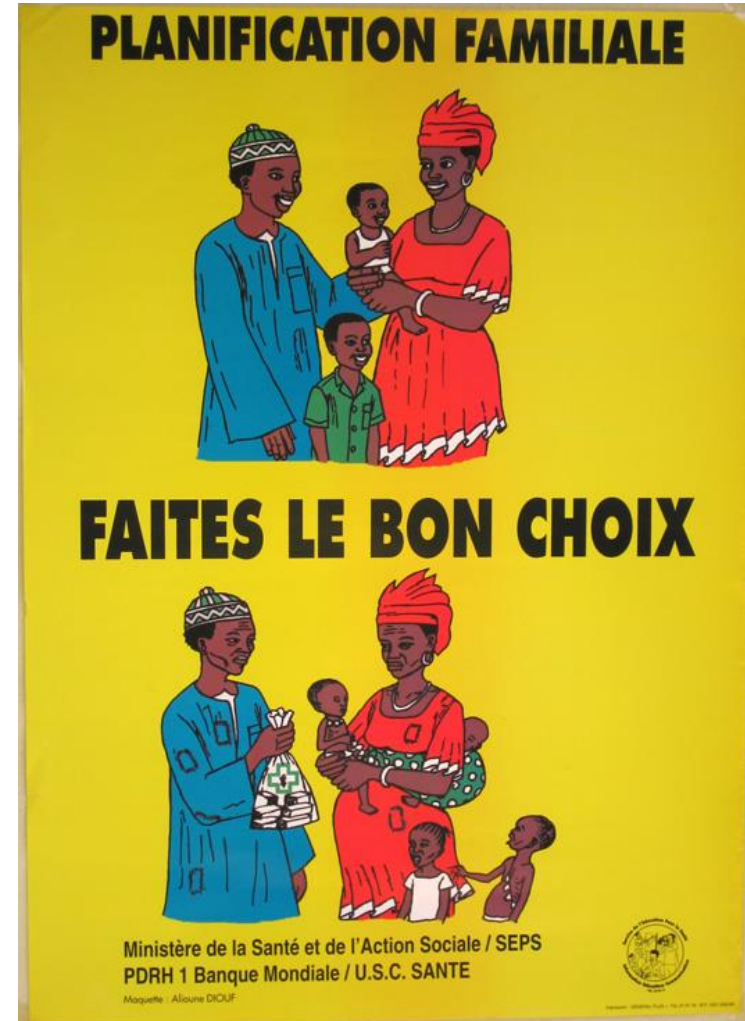
Bina Agarwal préconise :

- Affirmer leur statut d'agricultrice
- Garantir leurs droits à la propriété
- Améliorer l'accès à la formation et aux ressources
- Encourager les démarches collectives

La prise en compte du genre est décisive dans la lutte contre le CC

Planification familiale

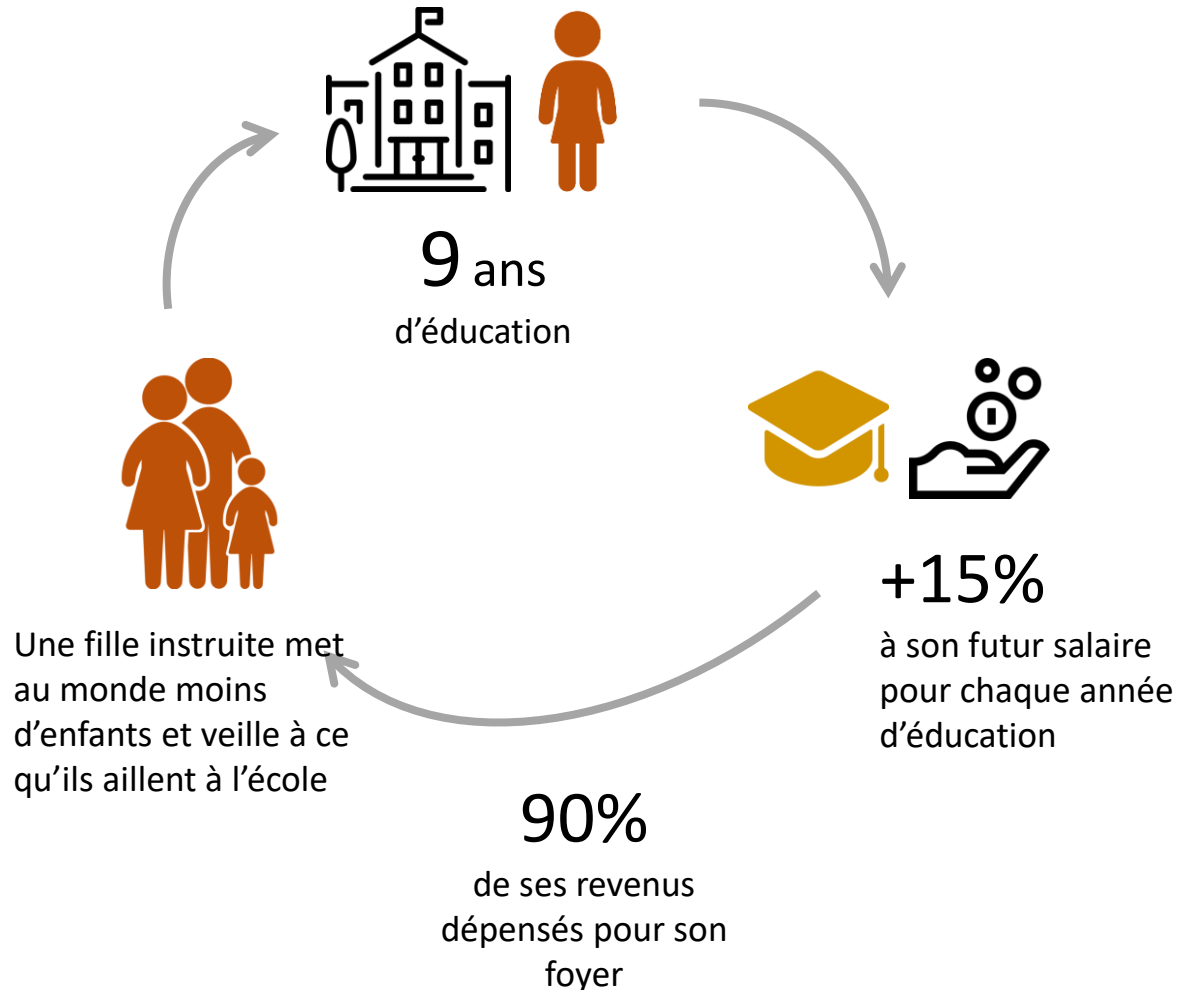
- Gestion du nombre d'enfants = autonomisation, égalité, bien-être
- Freiner la croissance démographique = réduction émissions GES (GIEC, 2014)
- Atteinte aux libertés ? Inégalités dans le monde



Ministère de la Santé et de l'Action Sociale

La prise en compte du genre est décisive dans la lutte contre le CC

Eduquer les filles



- 130 millions de filles privées d'éducation
- Contrôle de la démographie
- Retombées socio-économiques
- Résilience face aux répercussions du CC

A woman in an orange sari with a purple border stands on a stone well platform. She is barefoot and has her hand on her head. A brown cow stands next to her. The background is a weathered building with rusted windows.

CONCLUSION & QUESTIONS

FEMMES & CLIMAT : LES INÉGALITÉS DE GENRE SE CREUSENT

Références

- UN Women - <https://www.unwomen.org/>
- Rapport Femmes & Climat, 2016 - https://www.ecologique-solidaire.gouv.fr/sites/default/files/20161107_Rapport%20Femmes%20et%20Climat_FR.pdf
- Drawdown, Paul Hawken, 2018
- Agarwal, Bina. *“Food Security, Productivity, and Gender Inequality.”* In *The Oxford Handbook of Food, Politics, and Society*, edited by Ronald J. Herring. Oxford University Press, 2015
- Sperling, Gene B., & Winthrop, Rebecca. *“What works in girls’ education : evidence for the world’s best investment”* . Washington, DC : Brookings Institution, 2016
- FAO. *The State of Food and Agriculture: Climate Change, Agriculture, and Food Security*. Rome: Food and Agriculture Organization of the United Nations, 2016
- Podcast *“Quoi de meuf #61 – L’éco-féminisme : une charge écologique ?”*
- Vandana Shiva – *Making peace with the Earth* (2013), *Democratizing Biology : reinventing Biology from a Feminist, Ecological and Third World Perspective* (2007)