

Bonjour,
Moi c'est Clarisse : je suis graphiste indépendante et je mène une passionnante recherche sur les façons dont le design graphique peut entreprendre sa propre transition écologique.

Aujourd'hui, je veux vous faire part d'une découverte qui m'a beaucoup interrogée, mais comme je n'ai pas de données complexes ou de graphiques indigestes à vous montrer, je vais essayer de la faire courte. (Ce qui va m'obliger à être assez directe donc je vous prie de n'y voir aucune condescendance #bienviolence...)



La plupart d'entre vous connaissez cette image, chérissez cette punchline bien sentie et rigolez de ce petit jeu graphique sur la différence de température que j'ai compris au bout de 8 mois parce qu'un ingénieur me l'a expliqué.

Mais saviez-vous que la typographie utilisée pour composer ce logo s'appelle « Champagne & Limousines » ? C'est rigolo, non ? Pour une asso qui prône la simplicité volontaire pour changer le système et pas le climat... C'est peut-être un détail pour vous, mais pour moi ça veut dire beaucoup donc c'est ça dont je veux vous parler.



Voilà donc élucidé le titre mystérieux de cette causerie, qui ne parlera de climat que lorsque je prononcerai le nom d'Avenir Climatique...

CHAMPAGNE
limousines

**& sobriété
typographique**

Alors je vous vois venir, à penser « mais c'est quoi le problème ? C'est juste le nom de la typo, personne ne le sait en voyant le logo... » Hélas mes amis, le nom donné à un caractère typographique peut vous cacher bien des choses ! Et je vais prendre un exemple particulièrement éloquent :

Champagne, limousines et sobriété typographique



le caractère Trajan, inspiré de l'inscription gravée à la base de la colonne Trajane. Cette origine évidente fait qu'il a été massivement utilisé pour des affiches de péplum,

Champagne, limousines et sobriété typographique

ABCDEFGHIJKLM
NOPQRSTUVWXYZ
ABCDEFGHIJKLM
NOPQRSTUVWXYZ
ÀÂÉÈÊÎÔÛÙŒÆÇ
ÀÂÉÈÊÎÔÛÙŒÆÇ
1234567890

Trajan Pro (1989)



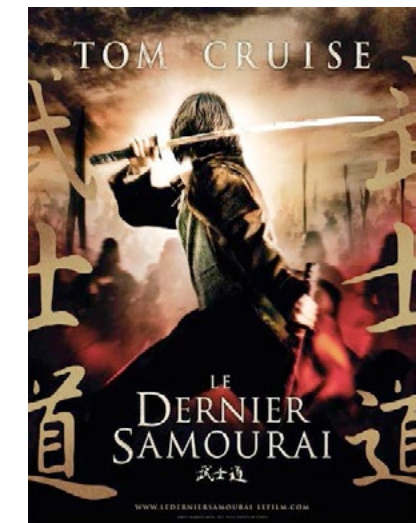
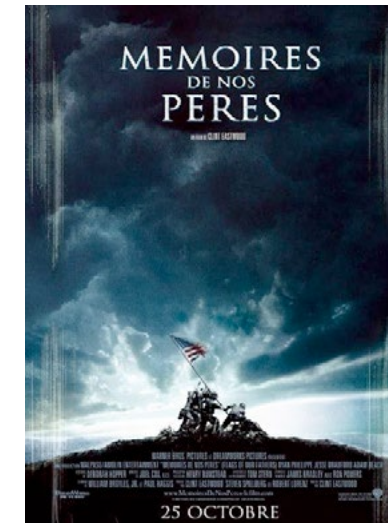
Dédicace de la colonne Trajane à Rome (113 apr. JC)

puis pour d'autres films pas du tout romains mais toujours aussi épiques!
Donc le nom d'un caractère peut faire référence à un imaginaire précis et être un indice de ses contextes d'utilisation privilégiés. Même si le Trajan a fini par envahir toutes les affiches de film, qui n'ont parfois aucun rapport!

Champagne, limousines et sobriété typographique

ABCDEFGHIJKLM
NOPQRSTUVWXYZ
ABCDEFGHIJKLM
NOPQRSTUVWXYZ
ÀÂÉÈÊÎÔÛÙŒÆÇ
ÀÂÉÈÊÎÔÛÙŒÆÇ
1234567890

Trajan Pro (1989)

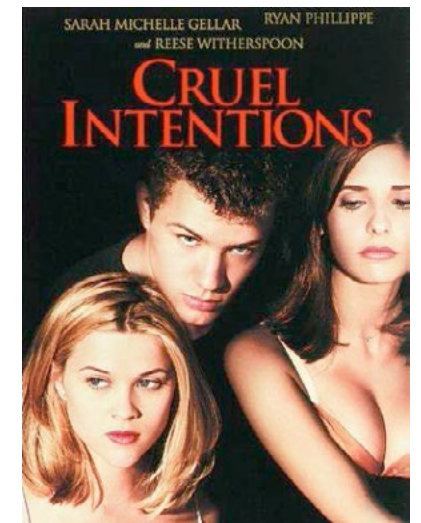
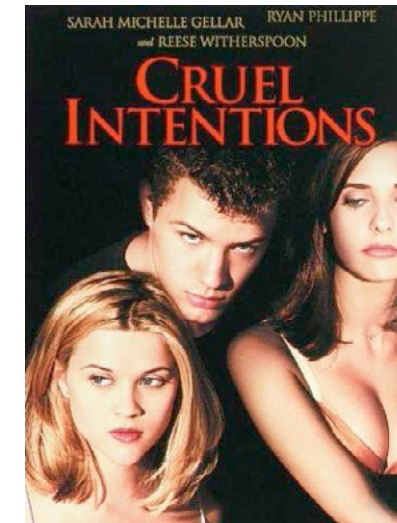
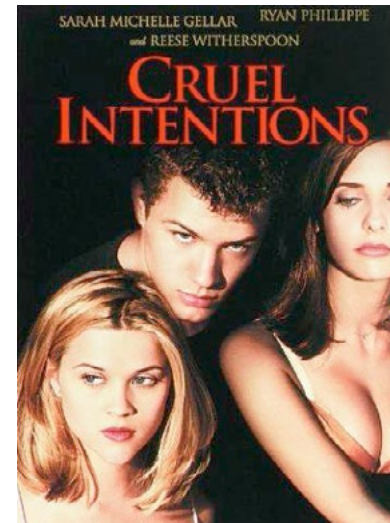


« the movie font » : films épiques, d'horreur ou juste en panne d'imagination

(Attention, image subliminale)
Cette diapositive est censée passer
très vite héhé

Champagne, limousines et sobriété typographique

ABCDEFGHIJKLM
NOPQRSTUVWXYZ
ABCDEFGHIJKLM
NOPQRSTUVWXYZ
ÀÂÉÈÊÎÔÛÙŒÆÇ
ÀÂÉÈÊÎÔÛÙŒÆÇ
1234567890



Trajan Pro (1989)

« the movie font » : films épiques, d'horreur ou juste en panne d'imagination

Alors, qu'est-ce que ça nous raconte
« Champagne & Limousines » ?

J'imagine que comme moi, vous
pensez immédiatement à ces
soirées simples et décontractées

Champagne, limousines et sobriété typographique

CHAMPAGNE
limousines

dans le carré VIP d'une boîte qui
passe de la musique commerciale.
Un apéro normal d'Avenir
Climatique en somme.

Mais dites-moi, ce S et ce C ne vous
disent pas quelque chose ?

Champagne, limousines et sobriété typographique



Mais oui, vous avez raison : on dirait Champagne & Limousines !
Coïncidence ? Je ne crois pas...

Champagne, limousines et sobriété typographique

PARLONS CLIMAT



Bon bah regardons de plus près cette police de caractère. Le dessin des lettres est très géométrique et assez contrasté (il y a des formes rondes et d'autres très longilignes). On sent l'intention d'élégance, de classe.

Ouais, « on sent » c'est pas très scientifique... mais comme avec le Trajan, on constate que les formes ne sortent pas de nulle part ! En plus d'une intention, il y a des références, une filiation. Ici vous avez deux caractères dessinés par Herb Lubalin dans les années 1960-70,

Champagne, limousines et sobriété typographique

**ABCDEFGHIJKLM
NOPQRSTUVWXYZ
abcdefghijklm
nopqrstuvwxyz
1234567890(!?%&**

Champagne & Limousines (2009)

ABCDEFGHIJKLMN
OPQRSTUVWXYZ
abcdefghijklm
nopqrstuvwxyz
1234567890!?!%&

L&C Hairline (1965)

**ABCDEFGHIJKLMN
OPQRSTUVWXYZÀÅ
ÊËÏÏÏÜabcdefghijkl
mnopqrstuvwxyzàé
&1234567890(\$£.,!?)**

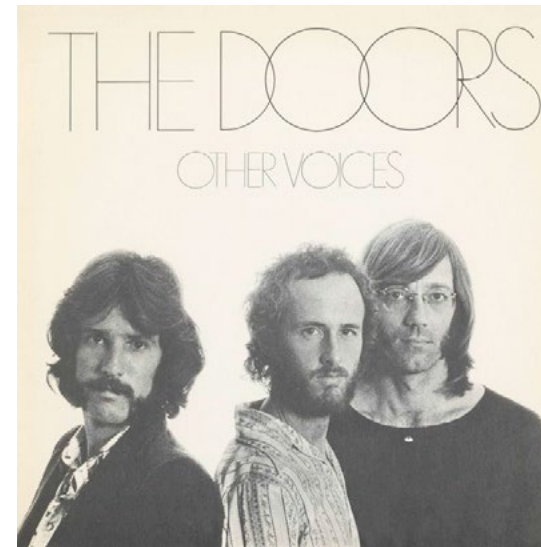
Avant-Garde Gothic (1970)

qui ont été pas mal utilisés pour composer les titres de pochettes d'album ou d'affiches de la musique de l'époque. Je vous ai aussi mis une pub composée en Avant-Garde, qui décrit un futur décarboné et coloré qui donne vraiment envie d'y être !

Champagne, limousines et sobriété typographique

ABCDEFGHIJKLM
NOPQRSTUVWXYZ
abcdefghijklm
nopqrstuvwxyz
1234567890(!?%&

Champagne & Limousines (2009)



L&C Hairline (1965) > 1971



Avant-Garde Gothic (1970) > 1982

Au final, je n'ai pas l'impression
que Champagne & Limousines ait
été choisie comme typo d'Avenir
Climatique pour ses formes...

Champagne, limousines et sobriété typographique

ABCDEFGHIJKLM
NOPQRSTUVWXYZ
abcdefghijklm
nopqrstuvwxyz
1234567890(!?%&



AVENIR CLIMATIQUE
PARLONS CLIMAT AVEC ÉNERGIE !

Champagne & Limousines (2009)

... quoiqu'en Trajan c'est pas
beaucoup mieux!
J'ai donc une autre hypothèse:
on est une asso, donc on n'a pas
d'argent, donc on a besoin d'une
police gratuite!

Champagne, limousines et sobriété typographique

ABCDEFGHIJKLM
NOPQRSTUVWXYZ
abcdefghijklm
nopqrstuvwxyz
1234567890(!?%&



Champagne & Limousines (2009)

Je vous présente Dafont, célèbre site de typographie amateur, où l'on trouve tout et n'importe quoi (mais surtout n'importe quoi) et qui propose de chercher le caractère idéal à partir de thèmes pour le moins passe-partout : exotique, basique, techno, vacances...

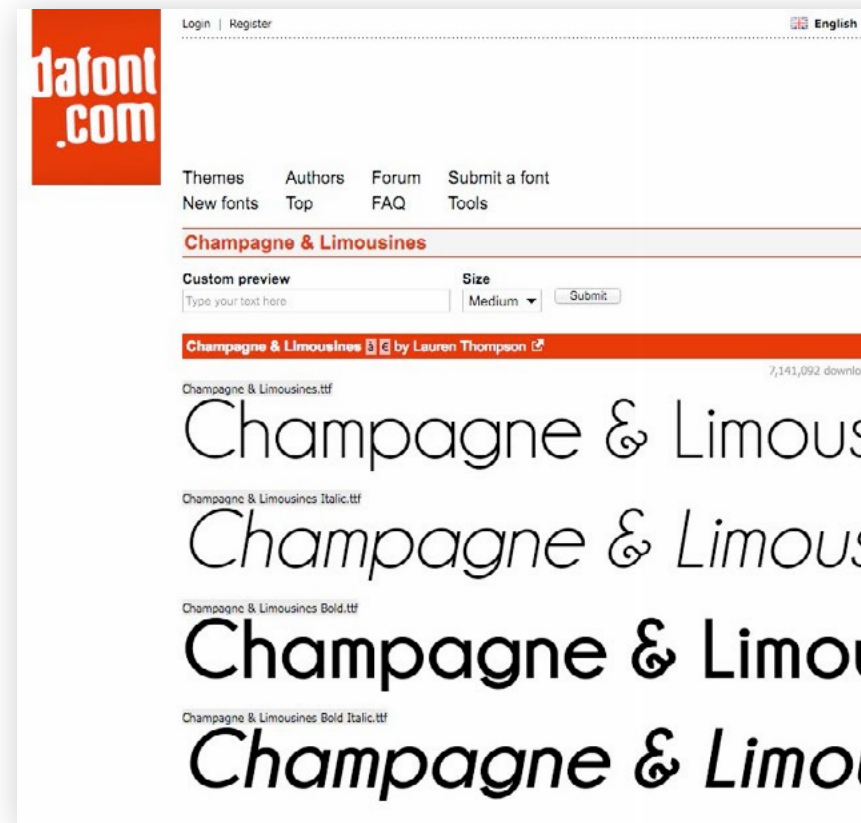
Champagne, limousines et sobriété typographique

The screenshot shows the Dafont.com website interface. At the top left is the 'dafont.com' logo. Navigation links include 'Login | Register', 'Themes', 'Authors', 'Forum', 'Submit a font', 'New fonts', 'Top', 'FAQ', and 'Tools'. A search bar is located on the right. Below the navigation is a grid of font categories: Fancy, Fire, Ice, Decorative, Typewriter, Stono!, Army, Retro, Old School, Curly, Western, Eroded, Distorted, Destroy, Horror; Foreign look, Chinese, Jpn, Arabic, Mexican, Roman, Greek, Russian, Various; Techno, Square, LCD, Sci-fi, Various; Gothic, Medieval, Modern, Celtic, Initials, Various; Basic, Sans serif, Serif, Fixed width, Various; Script, Calligraphy, School, Handwritten, Brush, Trash, Graffiti, Old School, Various; Dingbats, Alien, Animals, Asian, Ancient, Runes, Elvish, Futuristic, Fantastic, Horror, Games, Shapes; Bar, Oxid, Nature, Sport, Hoods, Kids, TV, Movie, Logos, Sexy, Army, Music, Various; and Holiday, Valentine, Easter, Halloween, Christmas, Various. Below the grid is a 'How to install a font' section with instructions for Windows and Mac OS X. A 'Recently added fonts' section features 'Memories' by Polrom Studio (11,638 downloads) and 'Little Betty' by Roch Art (4,543 downloads), each with a 'Download' button and a 'Donate to author' link.

Le nom du site annonce la couleur : c'est gangsta. D'ailleurs, je le traduirais en français par « assassin de la police ».

Et sachez, mesdames messieurs, que sa réputation est internationale! Vous avez ici mon ami norvégien Tore pris en photo par l'espagnol Darío dans notre école de design aux Pays-Bas.

Champagne, limousines et sobriété typographique



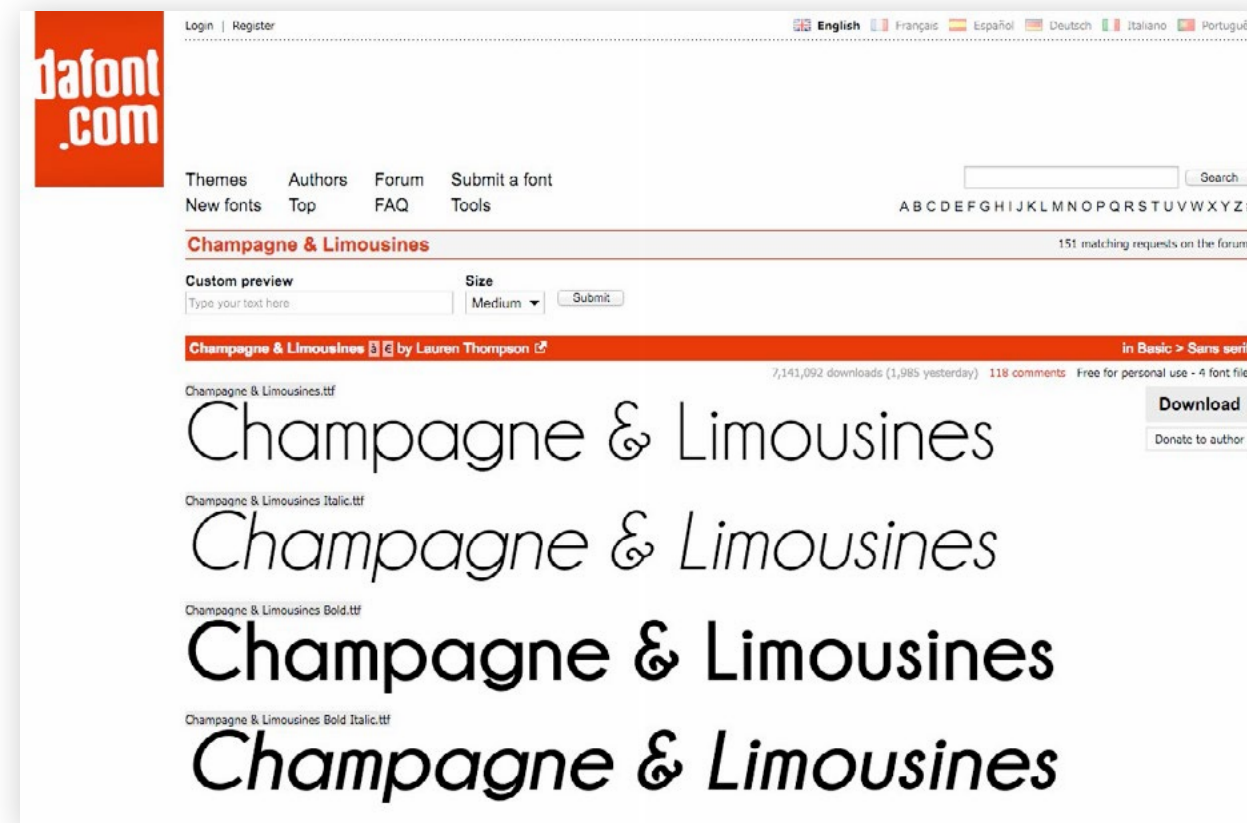
Assassin de la police (de caractère)



Tore sur Dafont à Arnhem (NL)

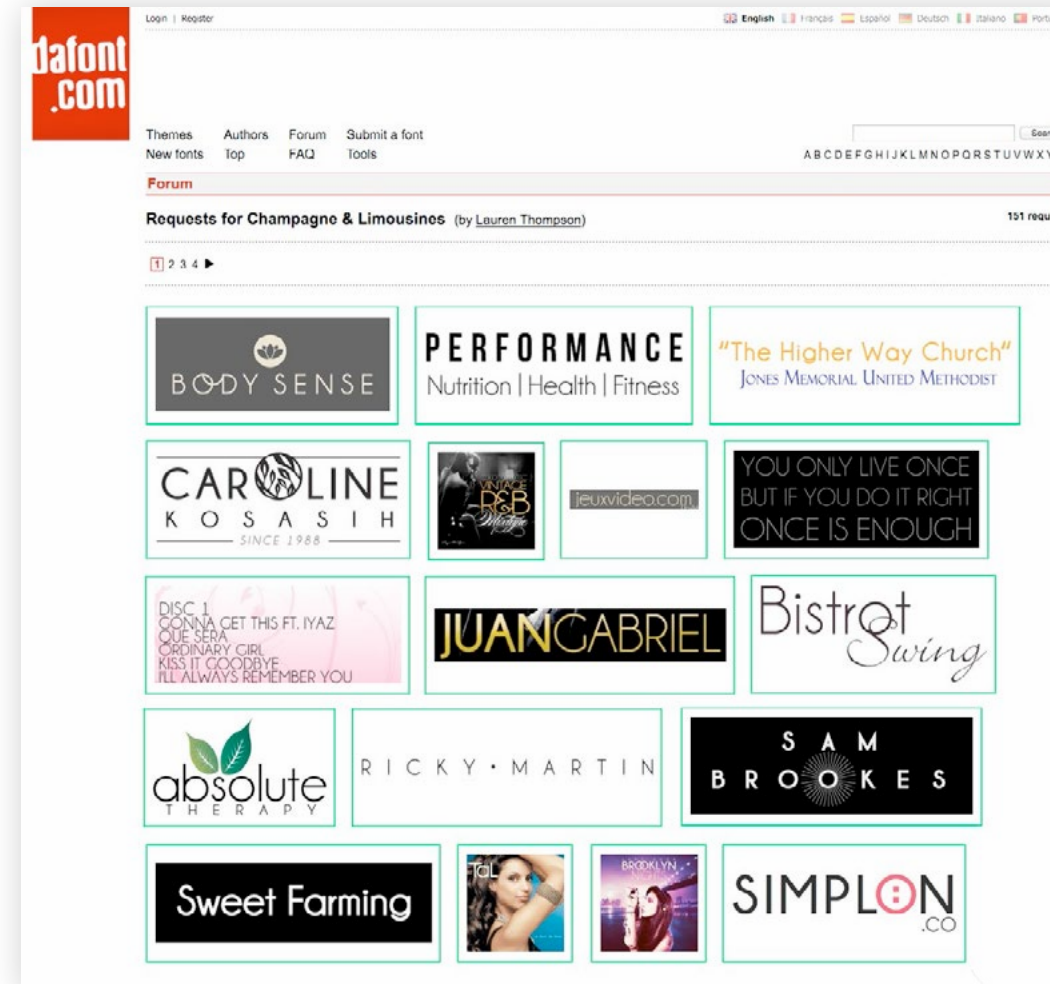
Bon, c'est donc sur Dafont qu'on peut trouver Champagne & Limousines. D'ailleurs, hier, elle a été téléchargée 1985 fois et cumule plus de 7 millions de téléchargements depuis sa création (il y a 10 ans).

Champagne, limousines et sobriété typographique



On peut aussi voir les trucs qui ont été faits avec... Des visuels pour un salon de beauté, des pochettes de RnB et même pour une église (mais ne me demandez pas pourquoi) !

Champagne, limousines et sobriété typographique



Font in use

Et il y a cette image, qu'on appelle un spécimen: c'est une présentation du caractère pour donner une idée de ce à quoi ressemblera le texte composé avec. C'est la créatrice de Champagne & Limousines (originaire de Las Vegas pour l'anecdote) qui a fait cette image et je vous laisse apprécier la subversion et l'ironie des expressions qu'elle a choisies.

Champagne, limousines et sobriété typographique



Spécimen

Ok ok Clari, on a compris qu'Avenir
Climatique a choisi une typo de
gros capitaliste flambeur mais c'est
pas grave, c'est juste une erreur
de casting!

Certes, le choix de cette police est
maladroit mais selon moi, ça pose
aussi la question d'une exigence de

Champagne, limousines et sobriété typographique



qualité! Quand on veut une typo gratuite et qu'on va sur Dafont par exemple, on trouve des formes rigolotes mais pas toujours très fonctionnelles. Tenez, j'ai un autre exemple.

Champagne, limousines et sobriété typographique



Ça saute aux yeux n'est-ce pas ?
Je n'ai pas identifié le caractère qui
a été utilisé mais le fait qu'il manque
les lettres accentuées est un bon
indice de ce qui a pu motiver son
choix. Encore un truc d'écolo
fauché!

Champagne, limousines et sobriété typographique

The image shows a screenshot of a Twitter profile for 'Notre Constitution Ecologique' (@ConstitEco). The profile banner features a large quote in French: "LA FRANCE EST UNE RÉPUBLIQUE INDIVISIBLE, LAÏQUE, DÉMOCRATIQUE, SOCIALE, SOLIDAIRE ET ÉCOLOGIQUE." The quote is displayed in white text on a teal background. The profile name is 'Notre Constitution Ecologique' and the handle is @ConstitEco. The bio states: 'Lancement d'un Appel pour que la France adopte sa 1ère Constitution écologique et que le droit se préoccupe enfin de notre avenir !'. The profile statistics show 418 tweets, 334 abonnements, 845 abonnés, and 786 J'aime. A tweet from @greenit is visible, mentioning the call for a 'Constitution Ecologique'. The interface includes a search bar, navigation links, and a 'Suivre' button.

Pourquoi croyez-vous que les typographes font la fortune des opticiens? Parce qu'ils se pètent les yeux à régler des détails infimes que personne ne remarque, qui demandent une très grande rigueur. Pour que l'ensemble du système graphique soit cohérent, il faut trouver une harmonie entre les lettres, dessiner des caractères spéciaux que seulement 3 pelos tchèques vont utiliser, régler l'espacement, etc.

Champagne, limousines et sobriété typographique



Eric Gill



Stanley Morison



Matthew Carter



Zuzana Licko



Jean-François Porchez

D'ailleurs, parlons-en de l'espace-ment ! Parce que vous, les esprits scientifiques d'Avenir Climatique, vous aimez l'ordre et la rigueur, du coup vous tenez à justifier n'importe quel texte !

Justifier, ça veut dire que toutes les lignes d'un paragraphe finissent au bord du bloc. Or il n'y a pas systématiquement le même nombre de mots ou de signes sur chaque ligne. Donc il faut parfois étirer celles qui sont trop courtes et condenser celles qui sont trop longues. Et ça peut faire de gros trous moches comme ici : c'est ce qu'on appelle des lézardes.

Champagne, limousines et sobriété typographique

L'ACTU DE L'ASSO

octobre 30



[A VENIR] FORMATION DE FORMATEUR PCC

Les 17 et 18 Novembre 2018 se tient à Paris 20e dans les locaux de l'association Jets d'Encre une... [Read more »](#)

octobre 21



CAUSERIE #20 : [SAVE THE DATE]

Causerie #20 [SAVE THE DATE] 8/12/2018 La Causerie, c'est un peu la collection des « Que sais-je ? » de notre association... [Read more »](#)

août 27



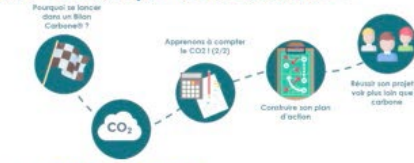
L'UNIVERSITÉ D'ÉTÉ DÉCONTRACTÉE D'AVENIR CLIMATIQUE 2018

L'Université d'été Décontractée d'Avenir Climatique c'était du 29 juillet au 5 août, sous le soleil auvergnat. Plus précisément, c'est... [Read more »](#)

L'ACTION DU MOMENT : CARBONE CAMPUS !

La deuxième saison du MOOC d'Avenir Climatique vient de sortir !

Affaire à suivre sur youtube ! Cette fois-ci on apprend à compter le CO2 et à réaliser le bilan carbone de son campus.



>>>Je participe au MOOC <<<

Les 17 et 18 Novembre 2018 se tient à Paris à la Maison des Initiatives Étudiantes (50, rue des Tournelles dans le 3ème arrondissement) une formation des formateurs et formatrices d'Avenir Climatique.

Cette formation est vivement recommandée pour toutes les personnes qui souhaiteraient se lancer dans l'animation de formations aux enjeux énergie/climat, et plus particulièrement **Carbone Campus** !



L'objectif est de te transformer en formateur capable de former des étudiants au bilan carbone de leur établissement !

Le programme (plus de détails par mail pour les inscrits) :

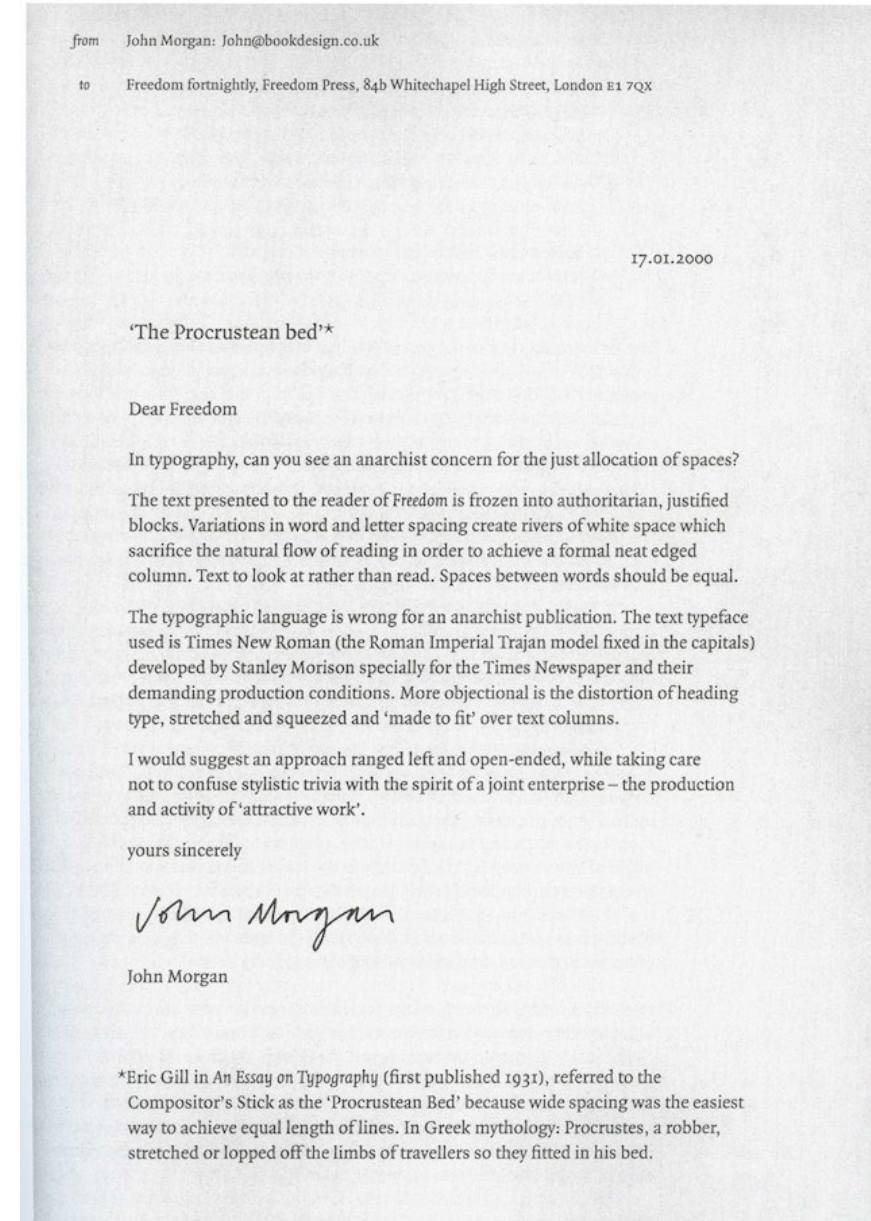
>>>Je participe à la formation <<<

J'aimerais citer cette lettre, que le designer anglais John Morgan a envoyée au journal anarchiste Freedom. Il leur demande :

« Pouvez-vous imaginer la conception anarchiste d'une juste occupation de l'espace ? [Dans votre maquette] le texte est gelé dans l'autoritarisme des blocs justifiés. Les variations de l'espace entre les mots et les lettres créent des lézardes qui sacrifient le flux naturel de la lecture pour obtenir une colonne traditionnelle aux bords nets. »

Champagne, limousines et sobriété typographique

« En typographie, pouvez-vous imaginer la conception anarchiste d'une juste occupation de l'espace ? »



Bref, en gros, il leur reproche de donner à lire des trucs super engagés et critiques dans une typographie qui symbolise tout le contraire. Ce n'est pas qu'une question de goût: il s'agit d'appréhender les équilibres du système d'écriture et de favoriser un certain confort de lecture.

Champagne, limousines et sobriété typographique

« En typographie, pouvez-vous imaginer la conception anarchiste d'une juste occupation de l'espace ? »

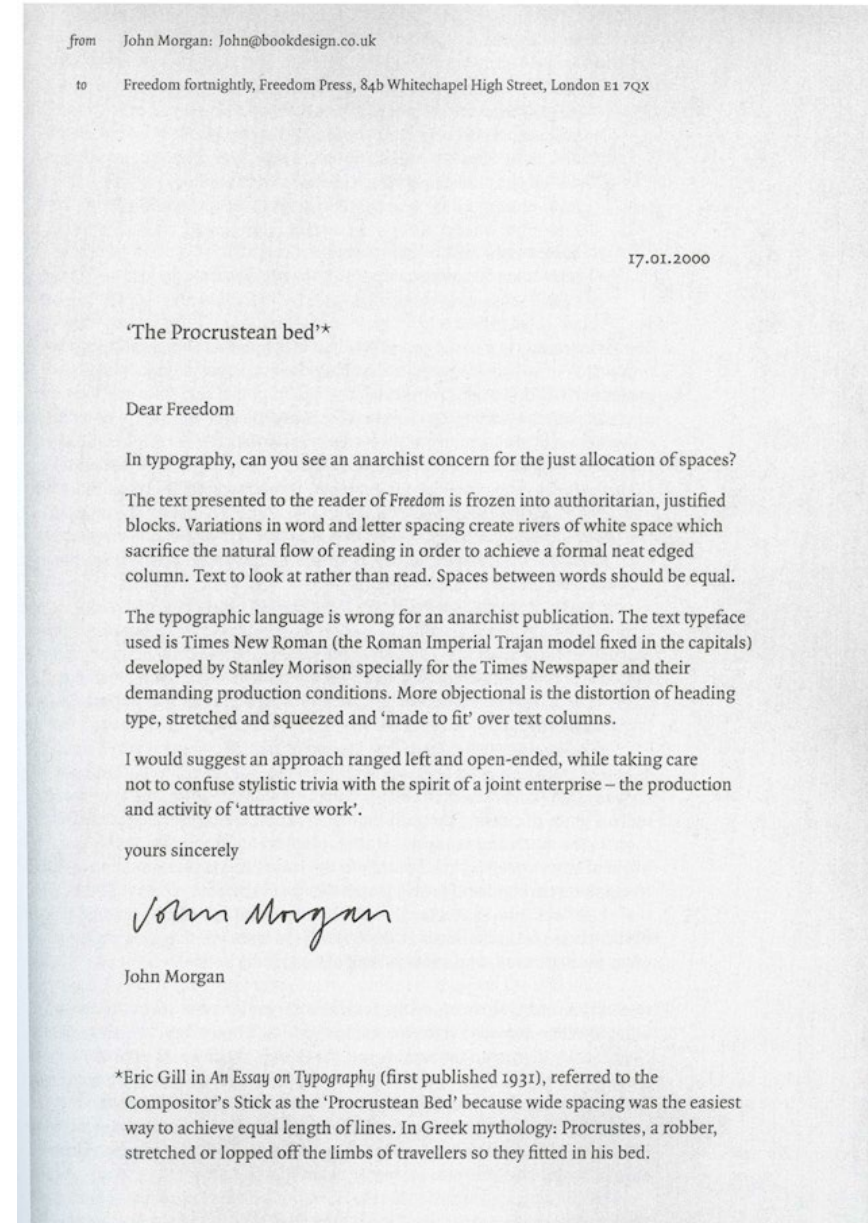


caractère écrasé pour entrer dans le cadre

texte composé en Times (mainstream et industriel)

blocs justifiés, espaces forcés

typographie déformée

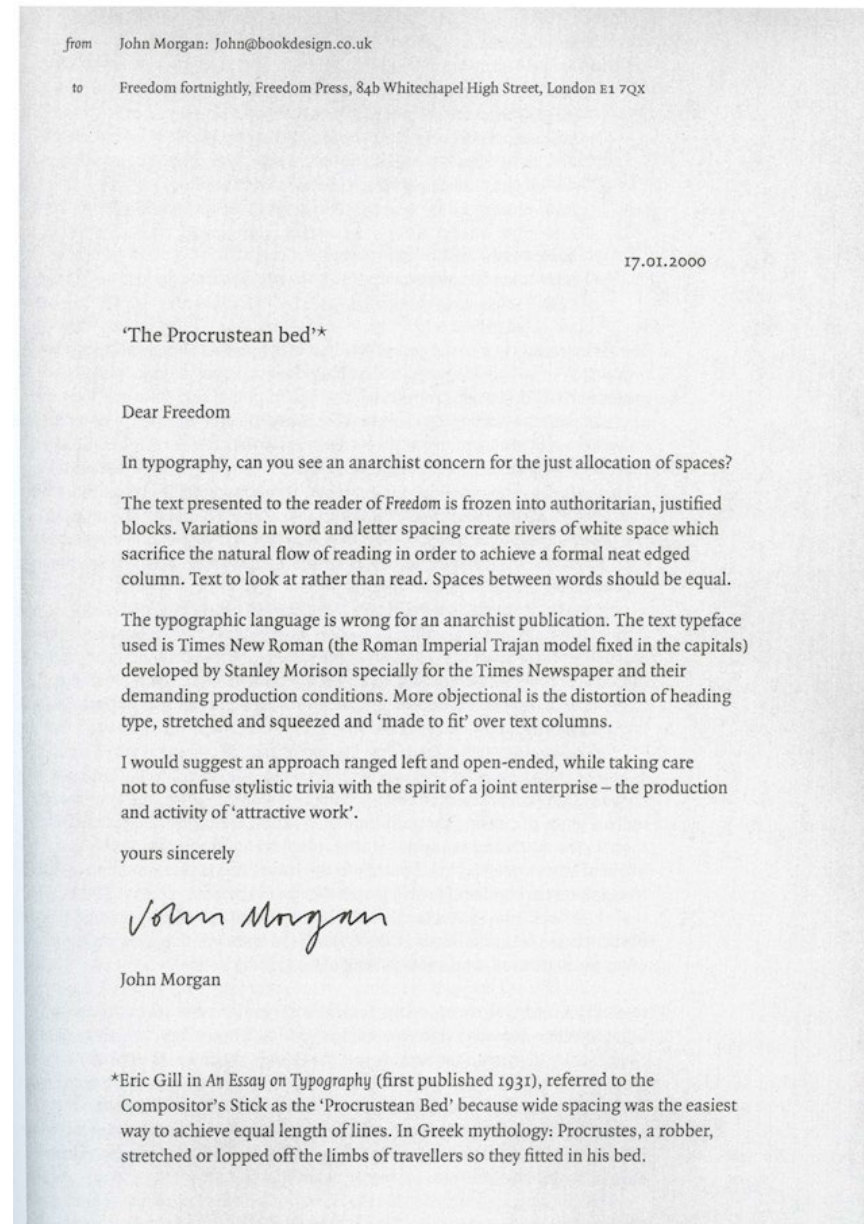


Donc on pourrait faire la même remarque à une association écolo ;)

Champagne, limousines et sobriété typographique

« En typographie, pouvez-vous imaginer la conception anarchiste d'une juste occupation de l'espace ? »
écologiste

Cette formation est vivement recommandée pour toutes les personnes qui souhaiteraient se lancer dans l'animation de formations aux enjeux énergie/climat, et plus particulièrement **Carbone** Campus) !



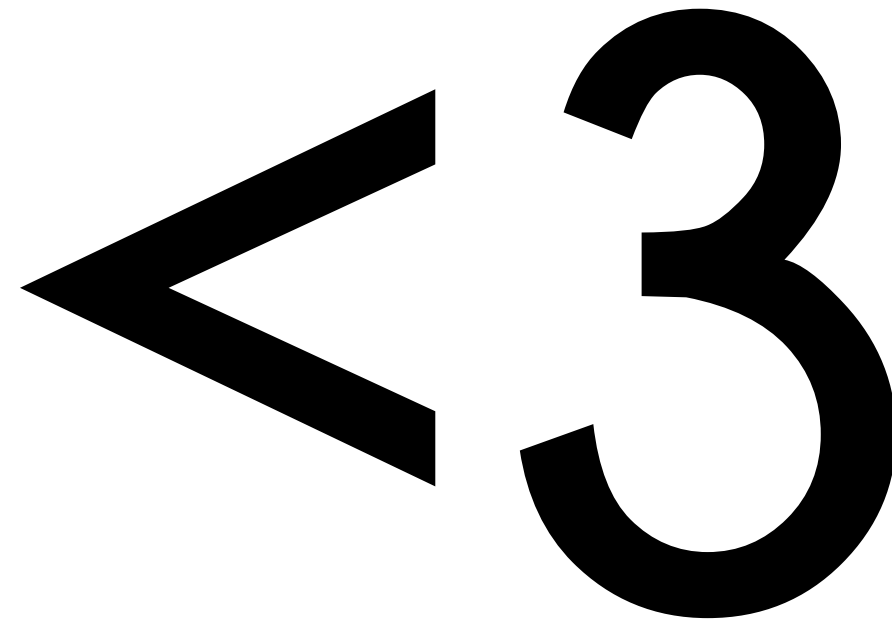
Et là, on se retrouve comme à la fin de la Big Conf' d'Avenir Climatique, à se dire: « Mais oui, ohlala c'est trop la merde! Moi qui jusque là me moquais complètement de la typographie et compose mon CV en Comic Sans, qu'est-ce que je peux faire? Vite, donnez-moi des solutions! »

Champagne, limousines et sobriété typographique



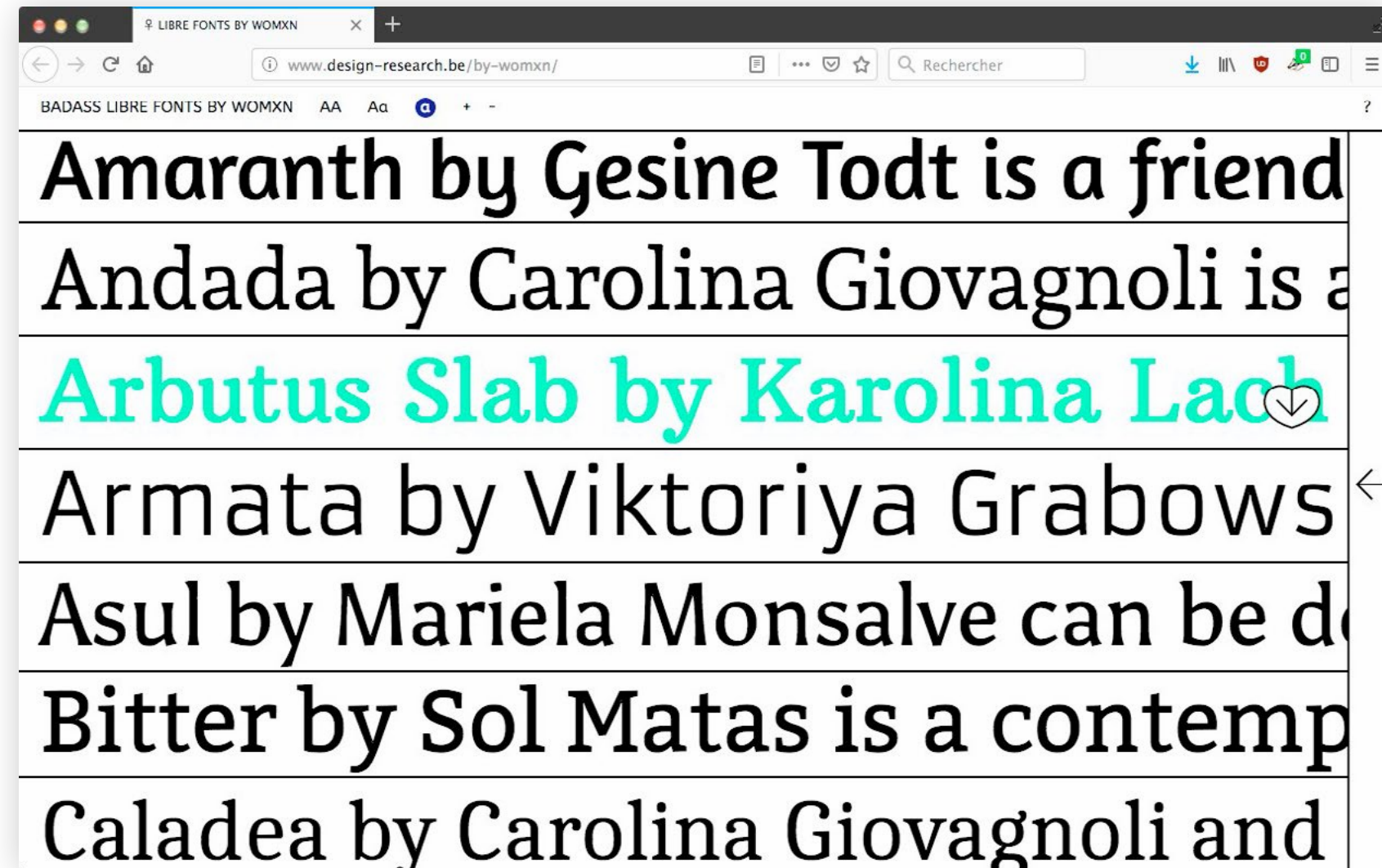
Pas de panique. Effectivement, ce n'est pas si grave qu'Avenir Climatique ne prenne pas soin de sa typo, au moins ça aura permis de mettre à plat des questions intéressantes. Et même si ça ne vous passionne pas, j'espère que vous aurez compris que ce n'est pas si anodin.

Champagne, limousines et sobriété typographique



Un cœur en Champagne & Limousines

Champagne, limousines et sobriété typographique



Pour celles et ceux que ça intéresse, le monde merveilleux de la typographie s'ouvre à vous et sachez qu'un bon nombre de dessinateurs de caractères sont attachés à la culture libre et à l'Open Source. Il est donc possible de trouver des caractères gratuits ET de bonne qualité. Parmi plusieurs pistes possibles, je vous donne mon petit répertoire préféré : des typos libres faites par des femmes.

Champagne, limousines et sobriété typographique



C'est tout. Merci.